

Les oiseaux



Légende Abenaki



Création d'un mobile d'oiseaux

Type d'activité:

Science

À faire:

En groupe

Durée:

30 minutes

Création d'un mobile d'oiseaux

Matériaux

CD des sons d'oiseaux, jumelles
Appui visuel (poster, affiche, toutous)
Canevas blanc en forme d'oiseau, colle, ciseaux

Objectifs

Identifier certains oiseaux du Québec (observation, fiche de description) ornithologie
Comment caller une oie sauvage, un huard, un canard
Associer le son de l'oiseau au nom de l'oiseau

Vocabulaire plastique / technique

Assemblage (fixer ensemble des volumes), juxtaposition et énumération, collage (enduire une surface de colle)
Couleurs : brun terre, vert pelouse, vert arbuste, bleu ciel, jaune soleil, rouge feu, gris nuage.
Peinturer avec une plume.
Apprendre à faire des mélanges de peinture.

Amorce

Huards, canards, sarcelles, perdrix, pic-bois, hirondelles (bleu), parulines, gros-becs, roselins, bruants, chardonnerets (jaune), mésanges, merles (rouge et brun), moineaux et colibris. Les sortes de plumes. Examiner de près une plume. SURTOUT UNE PLUME D'AIGLE. C'est sacré ! Enseignement d'un aîné.

Description de l'activité

Peinturer avec une plume (la plume devient un pinceau) Présentation de son travail et le fixer dans le mobile.

Création d'un mobile d'oiseaux

Réinvestissement cursus scolaire

Science sortes d'oiseaux : Rapaces, Perchés, Aquatiques (les parties de l'oiseau (bec, pattes) 5e année La signification des plumes et l'utilisation. Si la plume tombe par terre, quoi faire ? Les oiseaux migrateurs : Pourquoi les bernaches du Canada volent en V ? La coopération.

Notion culturelle autochtone

Vocabulaire : TABALDAK (Créateur)

La morale de cette histoire : Sur le totem tout en haut les ailes symboliseront la puissance de l'Aigle.

Qui est toujours blanche ? L'oie (couleur en lien avec la nature, camouflage)

Qui est toujours noir ? Corbeau (noir) dérangeant et bruyant, vol lourd et bruyant fait craindre les autres oiseaux.

Qui a un peu de noir aux extrémités des ailes, de la queue et au cou ? Aigle

Au niveau cosmologique : symbole sacré : l'aigle vole très haut et trace un cercle sacré. (un protecteur)

Savais-tu que la gélinotte est le seul oiseau dont le plumage change l'hiver (blanc) et l'été (brun)?

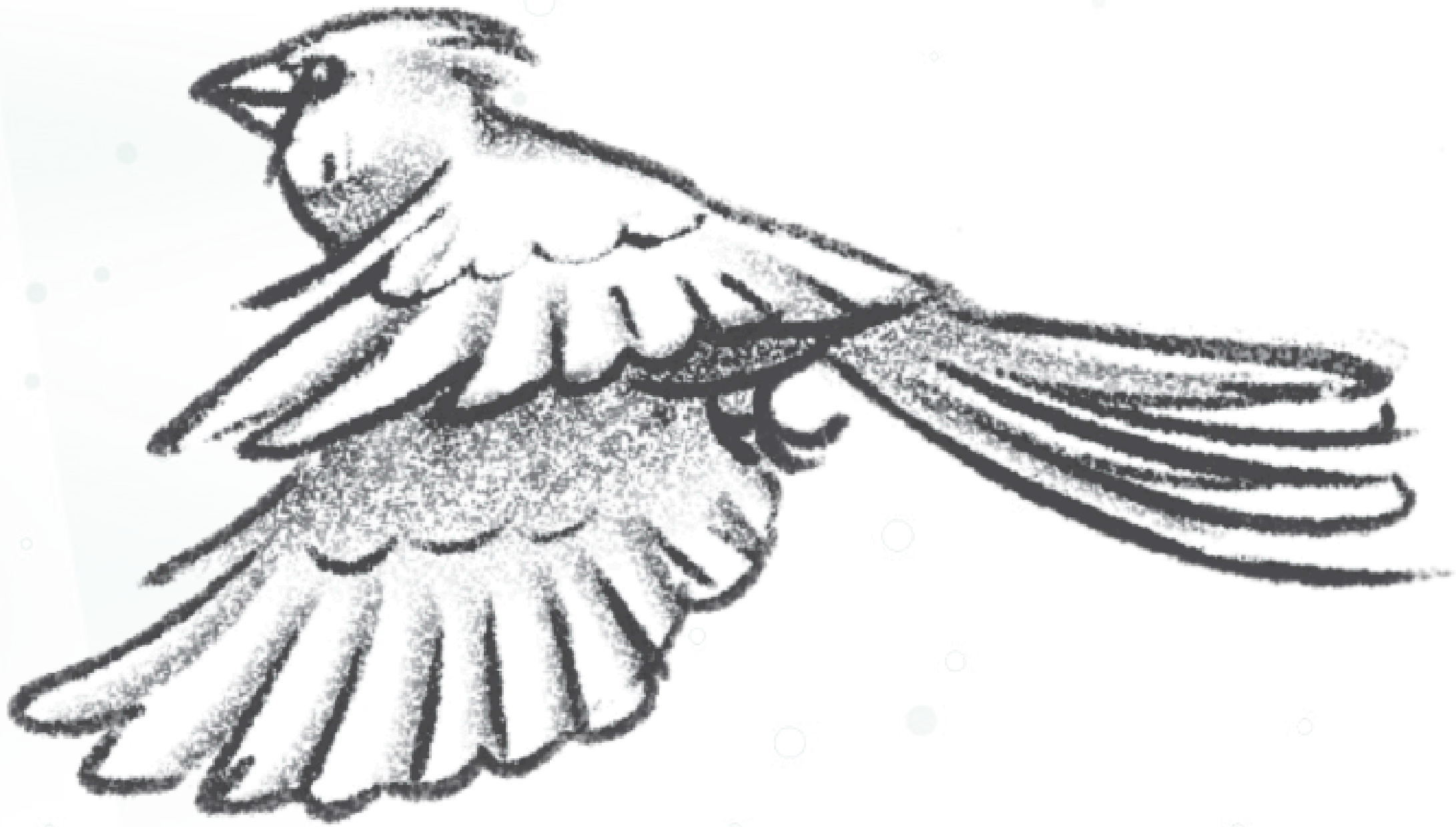
Actions à filmer

- Oiseaux (merle, hirondelle, chardonneret, corbeau, aigle) blanc à colorier
- Les enfants colorent selon les vraies couleurs des plumages
- Assembler les deux parties de chaque oiseau
- Faire un mobile avec l'ensemble

EXTRA : Entendre les cris de chaque oiseau et essayer de les imiter.

Création d'un mobile d'oiseaux

CARDINAL



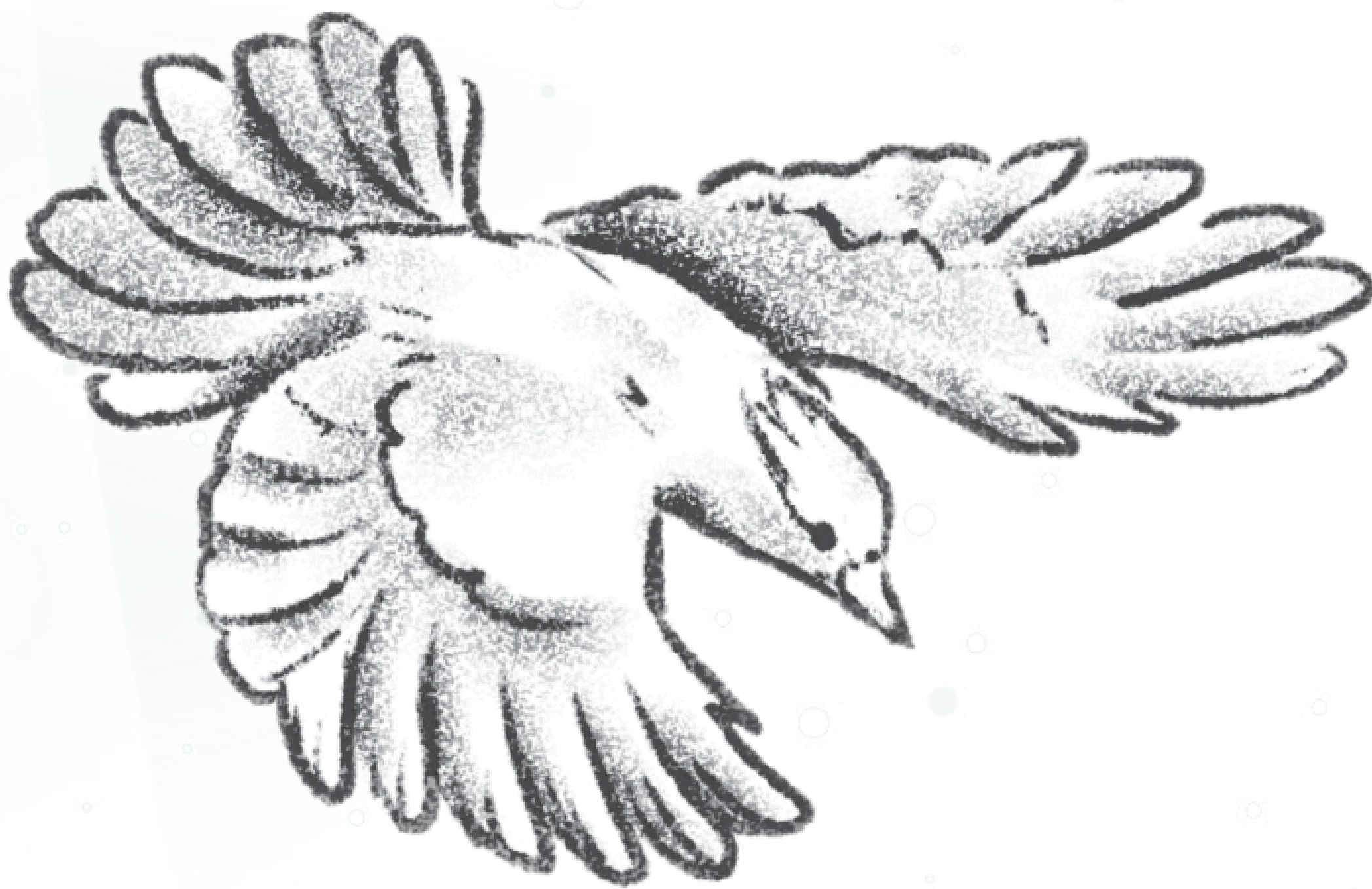
Création d'un mobile d'oiseaux

CORBEAU



Création d'un mobile d'oiseaux

GEAI



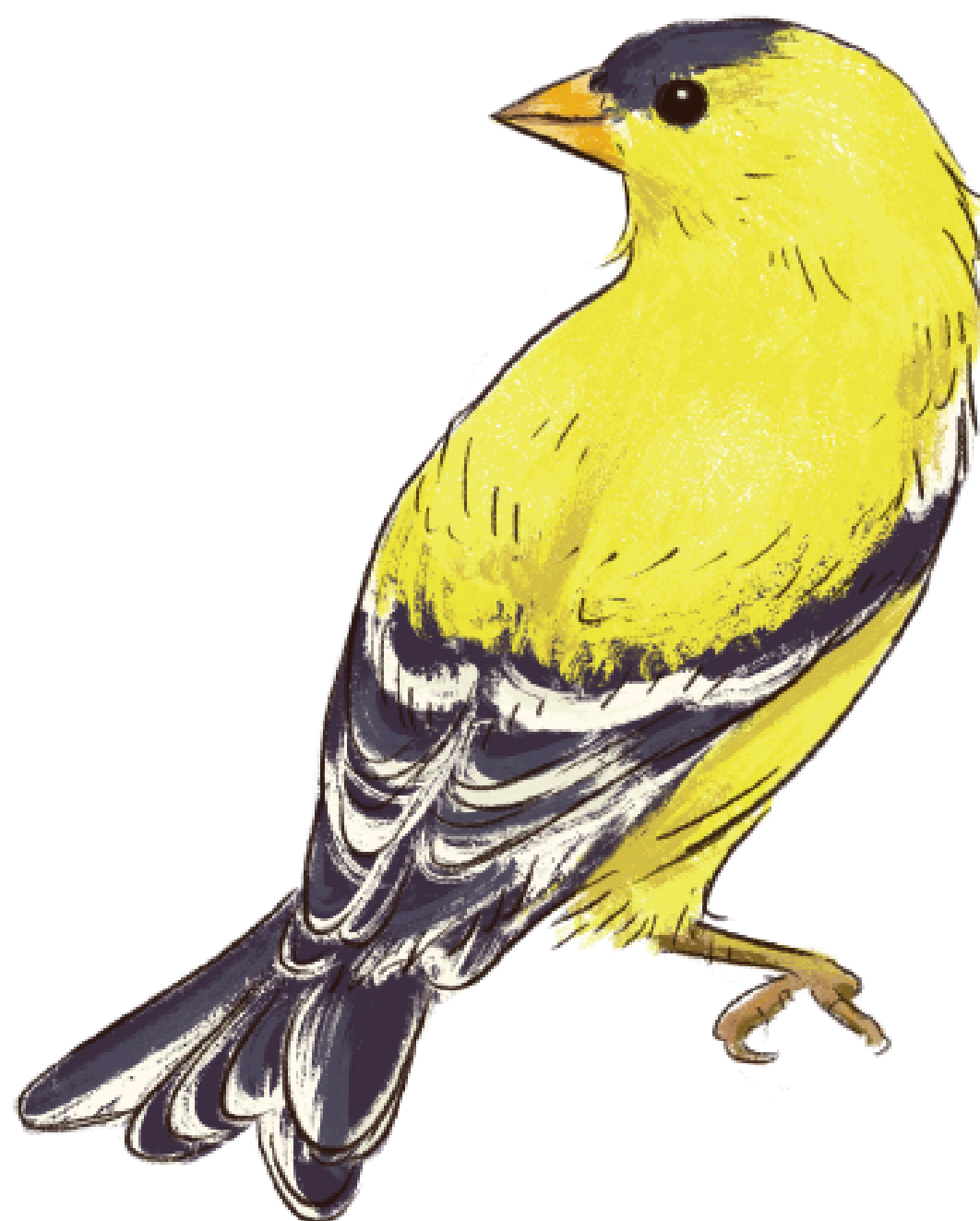
Création d'un mobile d'oiseaux

HIRONDELLE



Création d'un mobile d'oiseaux

CHARDONNERET



Création d'un mobile d'oiseaux

MERLE



Création d'un mobile d'oiseaux

ROSELIN



Création d'un mobile d'oiseaux

CRECERELLE

